

自己表現や情報発信ができるリアルなプラットフォーム

「ONthe BOX」

～ONthe UMEDAの新しいオプションサービス～



1BOX(内寸)

高さ：33.5cm
横幅：32.5cm
奥行：35.0cm

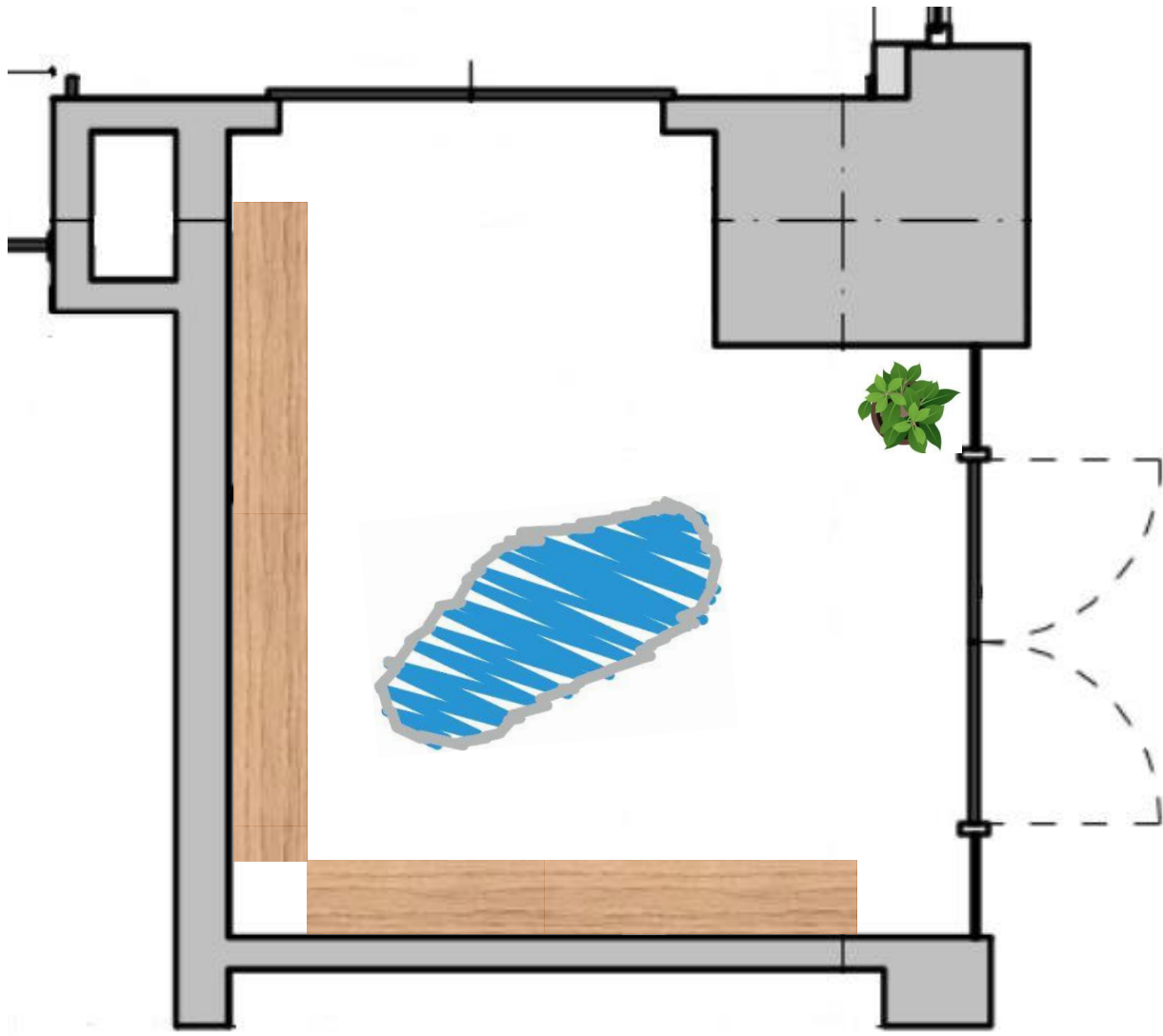
**お気に入りの書籍やハンドメイド作品を、好きな価格で販売したり、
スキルや事業のPRにご利用いただける「箱」です。**

奥行35cmの四角い箱が、ひとりひとりの表現の場、発信の場です。
おもしろかった本や好きなレコードなど、その価値を未知の誰かと共有できる喜び。
自分のスキルや事業をPRし、未知の誰かとつながり、広がる喜び。
アートやハンドメイド作品を展示したり販売することで、未知の誰かの心を満たす喜び。

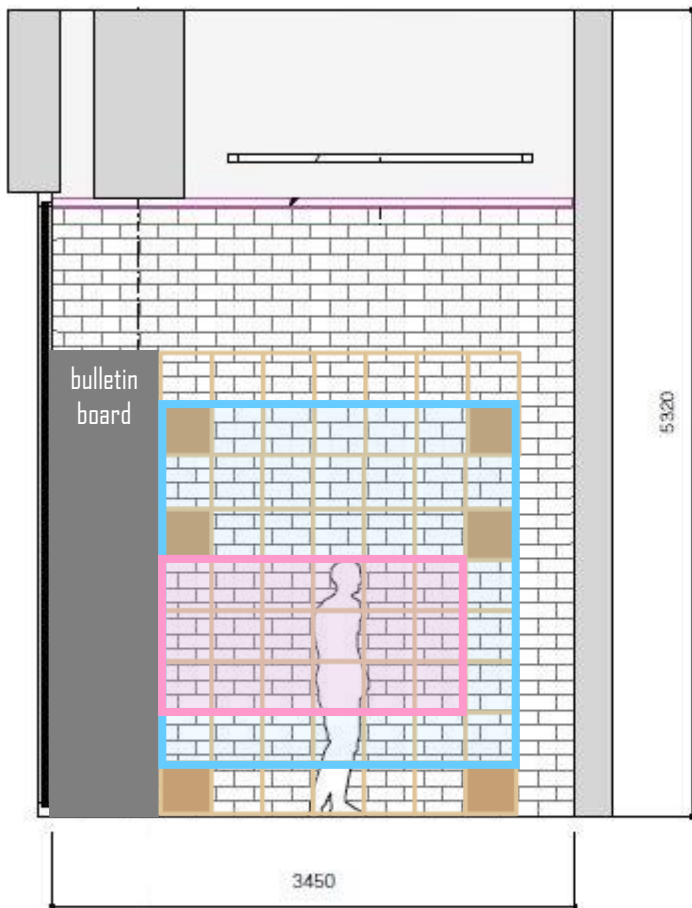
箱をプラットフォームとして様々な形で情報（モノ・コト）を発信することで、未知の誰かとつながることができるのです。



「ONthe BOX」 設置イメージ (ギャラリースペース)



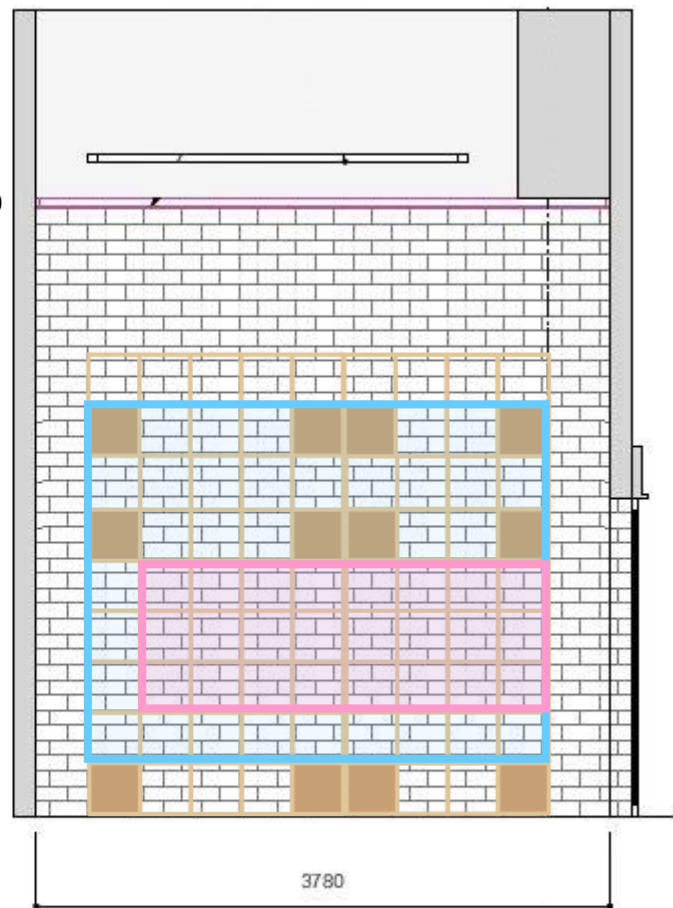
「ONthe BOX」 設置イメージ図



左(側面)の棚：幅=2400、高=3124 (7列×9段)
 1BOX(内寸)：幅=325、高=335 奥行=350
 BOX数=63箱
 ※最上下段はダミー、実質は49箱

約 4000

- A 1,500円/月
- B 1,000円/月
- 500円/月



右(正面)の棚：幅=3100、高=3124 (9列×9段)
 1BOX(内寸)：幅=325、高=335 奥行=350
 BOX数=81箱
 ※最上下段はダミー、実質は63箱

「ONthe BOX」 利用料

利用料は月額会費と併せてクレジットカード決済します。（日割り計算は行いません。）

【左側設置棚】

64	65	66	67	68	69	70	
71	72	73	74	75	76	77	
78	79	80	81	82	83	84	
85	86	87	88	89	90	91	
92	93	94	95	96	97	98	
99	100	101	102	103	104	105	
106	107	108	109	110	111	112	

- A** 1,500円/月
- B** 1,000円/月

【右側設置棚(入口から向かって正面)】

1	2	3	4	5	6	7	8	9
10	11	12	13	14	15	16	17	18
19	20	22	23	24	25	26	27	28
28	29	30	31	32	33	34	35	36
37	38	39	40	41	42	43	44	45
46	47	48	49	50	51	52	53	54
55	56	57	58	59	60	61	62	63

左(側面)の棚：幅 = 2400、高 = 3124 (7列×9段)
1BOX(内寸)：幅=325、高=335 奥行=350

右(正面)の棚：幅 = 3100、高 = 3124 (9列×9段)
1BOX(内寸)：幅=325、高=335 奥行=350

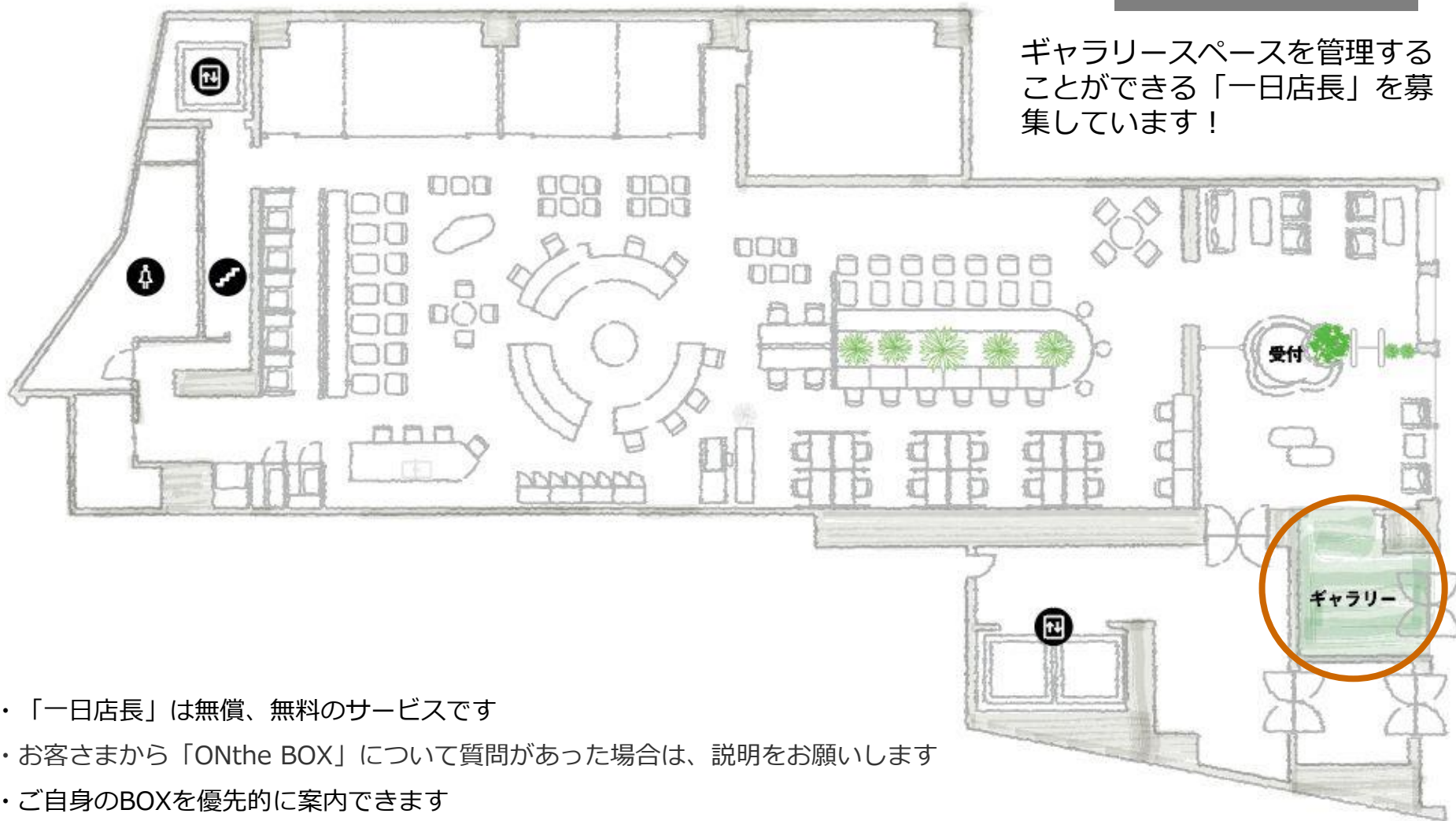
※最上下段は対象外（空きBOX）です

※最上下段は対象外（空きBOX）です

お好きな場所をお選びください！（先着順）

「1日店長」募集

ギャラリースペースを管理することができる「一日店長」を募集しています！



- ・「一日店長」は無償、無料のサービスです
- ・お客さまから「ONthe BOX」について質問があった場合は、説明をお願いします
- ・ご自身のBOXを優先的に案内できます
- ・ギャラリースペース内に指定の長机を置いて、BOX内に設置しているのもの以外も無料で展示、販売することができます
- ・ウェブサイトの「一日店長申込専用フォーム」からお申込みください（日程によってはご希望に添えないこともあります）
- ・原則月2回を上限としますが、3回以上を希望される場合はご相談ください
- ・当日、本施設のオープンエリアおよび貸室を利用する場合は利用料が課金されます（メンバーズカードをご持参ください）

広がる、コミュニティ

ギャラリースペースを利用して、利用者同士のコミュニティを広げることが可能です。
読書会イベントや特定のジャンルに特化したブックフェアの開催など、交流の場としてご利用ください。
※キッチンカウンターや貸室を利用する場合は、別途利用料が必要です（会員価格）

よくある質問 (Q&A)

本以外のものの販売は可能でしょうか。

BOX内に収まるサイズのものであれば、本以外のものでも可能です。また、商品販売に限らず、自己（自社）PRなどにもご利用いただけます。詳しくはガイドラインをご確認ください。

※代表的NG：飲食物・動植物・匂いのキツイもの・薬品・違法なもの・公序良俗に反するもの・書籍でNGなのは原則R18本・高額品（1つ1万円以上のもの）

※当社判断によりお断りする場合があります

利用するにあたって販売許可の認可や取得は必要でしょうか？

ご自身の本（不用品）を販売する場合は、古物商の許可は必要ありません。なお、古物営業法に則して転売目的で中古品を仕入れ販売される場合は、ご利用者さま自身の古物商免許が必要となります。

商品等の販売価格は誰が決めますか？

販売価格は、利用者さまご自身に決めていただきます。

商品（個別）の価格や説明はどこに表示したらよいですか？

再剥離可能ラベルに記入のうえ、商品に貼り付けしていただきます。

※再剥離可能ラベルは、当館にてご用意しています。ご自身が用意されたものをご使用いただいても構いません。

商品の販売、売上金の徴収はONthe UMEDAにお願いできますか？

当館は販売行為を行いません。スマホ決済やクレジットカード決済のQRコードをBOX内、もしくは商品自体に掲示してください（※）。現金販売の場合は、集金箱等（チェーンなどで固定してください）を設置してください。売上金の管理は利用者さま自身でお願いします。 ※PayPay、Square、Stripeなど

BOXへの商品等の陳列はお願いできますか？

商品等の陳列、BOXの装飾等は、ご利用者さまご自身でお願いします。当館では代行や、在庫の管理や保管等はお受けできません。諸事情によりご来館が難しい場合は、個別にご相談ください。

設置する商品等をONthe UMEDAに配送できますか？

原則的には受け付けておりません。諸事情により配送が必要な場合は、個別にご相談ください。

BOXの場所は選べますか？

お好きな場所をお選びください。ただし先着順ですので、ご希望に沿えない場合があります。

利用料の支払い方法について教えてください。

ご利用にあたっては、ONtheの月額会員入会が前提となります。ご入会時に、ご利用のクレジットカードをご登録いただき、そこから毎月決済させていただきます。

よくある質問 (Q&A)

商品等の破損や紛失、窃盗などがあった場合の保証はありますか？

設置いただく商品等の破損、紛失、窃盗について、当館では責任を負いかねます。あらかじめご了承ください。災害等、不可抗力による破損等も同様です。ただし、当館の過失による場合は、その限りではなく、商品等の販売価格を上限として保証いたします。

最低入会期間はありますか？

最低1ヶ月からのご契約となっております。退会をご希望の場合、退会希望当月 25 日までになされた有効な退会申請については当月末日をもって退会とします。25 日を超えて末日までに提出された退会申請については翌月末日をもって退会とします。退会の申請がない場合は、自動更新となります。

「一日店長」をするにはどうすればいいですか？

一日店長は予約制です。ウェブサイトの「一日店長申込専用フォーム」からお申込みください。

お店番は、回数制限がありますか？

原則月2回を上限としますが、3回以上を希望される場合はご相談ください。

ワーキングスペースを利用するにはどうすればいいですか？

ONthe UMEDA：ご入会時にお渡しする会員カードを使って、ゲートからご自由に入館ご利用ください。

CAFÉ ONthe：店舗の受付カウンターで会員カードをご提示のうえ、ご利用ください。

ワーキングスペースの利用料金を教えてください。

従量課金プランの場合、10分毎に80円(税込)の課金でご利用いただけます。その他プランについては、プラン一覧表をご確認ください。

<https://onthe.osaka/monthly-membership>

今後、料金プランは変更する可能性はありますか。

プラン、利用料金、特典内容は、変更される可能性があります。

複数人での利用は可能でしょうか。

一つの本箱を、複数人でご利用いただくことも可能です。ただし代表者を決めていただき、ONtheの月額会員にご入会ください。

複数箱を利用することは可能でしょうか。

可能です。別途ご相談ください。